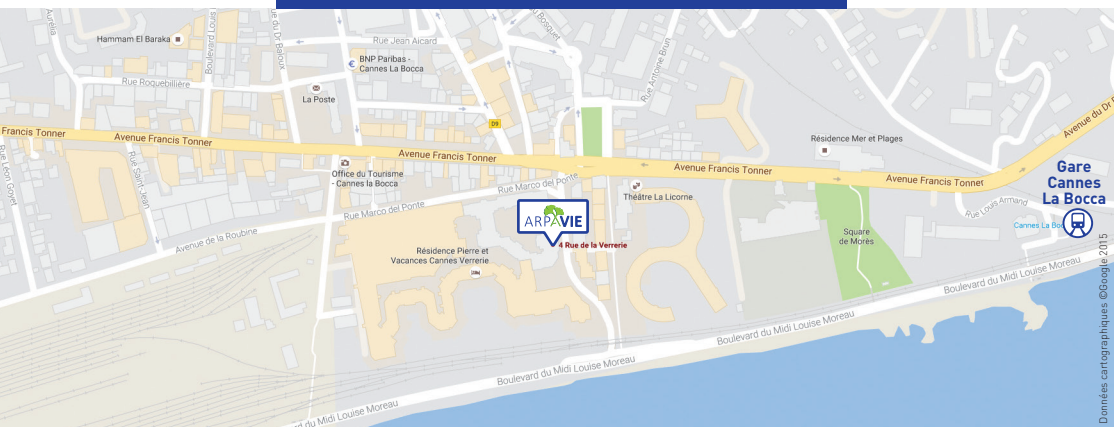


RÉSIDENCE AUTONOMIE

# LES ILES DE LERINS

4, rue de la Verrerie  
06150 CANNES-LA-BOCCA  
Tél. : 04 93 48 01 16  
iles-de-lerins.direction@arpavie.fr



## POUR ACCÉDER À LA RÉSIDENCE

### Transports en commun :

**En train :** la gare de Cannes la Bocca est à 200 m.

**En bus :** lignes n°1 et 2 mènent au centre de Cannes, arrêt Mairie annexe.

**Avion :** Nice Côte d'Azur, puis navette jusqu'au centre de Cannes.

**Par la route :** A8, sortie Cannes-la-Bocca. Aller tout droit av. Francis Tonner. La rue de la Verrerie se trouve sur la droite, après la rue Marco Del Ponte, à coté des résidences de vacances.

ARPAVIE, Vous accompagner,  
aujourd'hui et demain

Le Groupe associatif ARPAVIE est le premier gestionnaire de résidences pour personnes âgées dans le secteur associatif non-lucratif en France. ARPAVIE est constitué de 128 établissements : 45 établissements d'hébergement pour personnes âgées dépendantes (EHPAD), 80 résidences autonomie, 2 résidences services et 1 service de soins infirmiers à domicile (SSIAD). Il héberge 9 000 résidents et emploie près de 3 000 collaborateurs. Chacune de nos résidences a pour objectif de répondre au niveau d'exigence que nous nous sommes fixé afin de vous garantir le meilleur accompagnement.



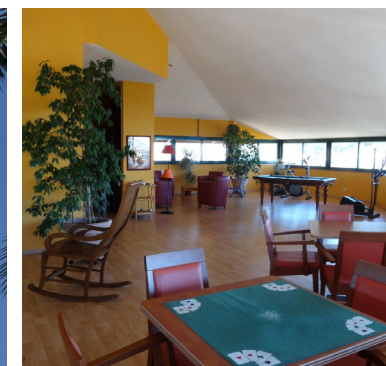
Siège social : 8, rue Rouget de Lisle  
92130 ISSY-LES-MOULINEAUX  
Tél. : 01 41 09 43 43  
[www.arpavie.fr](http://www.arpavie.fr)

  
ARPAVIE  
GROUPE ASSOCIATIF  
*Vous accompagner,  
aujourd'hui et demain*

# Résidence Les Iles de Lerins

CANNES LA BOCCA - 06

RÉSIDENCE  
AUTONOMIE



4, rue de la Verrerie  
06150 CANNES-LA-BOCCA  
Tél. : 04 93 48 01 16

  
ARPAVIE  
GROUPE ASSOCIATIF  
*Vous accompagner,  
aujourd'hui et demain*

La résidence Les Iles de Lerins est un établissement médico-social, accueillant des personnes âgées valides et autonomes de plus de 60 ans.



## CONJUGUER INDÉPENDANCE ET CONVIVIALITÉ

Ouverte en 1988, la résidence Les Iles de Lerins est située au cœur de la ville de Cannes-la-Bocca, à moins de 3 km de Cannes. Elle bénéficie d'une situation idéale, à 10 min de la croisette, à 100m seulement de la mer, et à proximité des commerces et services. D'architecture moderne, la résidence propose des logements individuels et doubles pouvant accueillir des couples.

L'animation est une composante essentielle de la vie de la résidence. Des espaces sont ainsi mis à disposition des résidents pour qu'ils puissent partager des moments de convivialité et d'échange :

restaurant donnant sur une cour intérieure arborée, grand salon avec bibliothèque, salle de jeux et espace télévision, salon bar, grand espace détente avec vue sur la mer, espace gym, espace jeux et billard, terrasse. La résidence dispose d'un espace bien-être (service pédicure/podologue) et d'une coiffeuse à domicile.

### Un forfait soins

L'établissement dispose d'un service de prévention du vieillissement avec du personnel dédié, afin de favoriser le plus longtemps possible le maintien des résidents à leur domicile.

Les familles et les proches sont les bienvenus. Les animaux de compagnie sont acceptés.

## L'HÉBERGEMENT

### CONFORT ET SÉRÉNITÉ

Tous les logements de la résidence Cannes-la-Bocca proposent des surfaces agréables et fonctionnelles.

Ils se composent d'une entrée, d'un séjour avec prises téléphone et de télévision, d'une cuisine à équiper (tout électrique), d'une salle d'eau avec douche, et d'un espace de rangement (chambre dotée d'un grand placard pour les 2 pièces).

Chaque logement est personnalisable.

Les résidents apportent ainsi leurs propres meubles pour leur permettre de recréer un lieu familial.

Tous les logements disposent d'un dispositif d'appel et d'assistance 24h/24 et 7 jours sur 7.

La résidence met à disposition deux chambres d'hôtes pour l'hébergement des proches lors des visites.

## LES + DE LA RÉSIDENCE

1. La proximité de la mer
2. Un environnement exceptionnel
3. Une terrasse aménagée
4. De nombreuses activités
5. Un forfait soins



## LES ACTIVITÉS

L'équipe de la résidence convie les résidents tout au long de l'année à participer à de nombreuses activités collectives : ateliers mémoire, jeux, chants, ateliers créatifs, ateliers cuisine, lotos, repas à thème, thés dansants, après-midi musicaux, gymnastique douce, projections de films. Ces activités ont pour objectifs de créer une ambiance conviviale, encourager les résidents à maintenir un lien social fort et à garder la forme.

### Prévenir la perte progressive d'autonomie et favoriser le maintien de la santé

ARPAVIE s'inscrit pleinement dans le cadre de la loi relative à l'adaptation de la société au vieillissement et met en place des actions de prévention individuelles ou collectives visant à :

- entretenir les facultés physiques des résidents, entretenir la mémoire,
- développer les liens sociaux.

## LES SERVICES

Attentive aux besoins de ses résidents et aux attentes des personnes retraitées, ARPAVIE recherche les solutions permettant d'anticiper les difficultés liées au vieillissement.

La résidence propose ainsi un large choix de services à la carte pour agrémenter le confort de vie. Elle propose ainsi :

- La mise à disposition et l'entretien des espaces collectifs
- Une offre d'actions collectives ou individuelles de prévention de la perte d'autonomie au sein de l'établissement ou à l'extérieur de celui-ci
- Un service de restauration
- Un service de blanchisserie
- Un accès aux moyens de communication dans tout ou partie de l'établissement
- Un accès à un dispositif d'assistance et de sécurité 24h/24
- Un accès aux animations organisées dans l'enceinte de l'établissement ou à l'extérieur de celui-ci.

